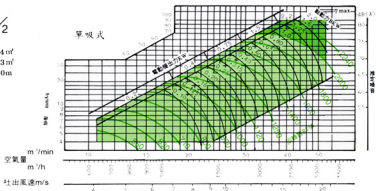


JSS-#1 1/2

吸入口面積 0.064 m²
 吐出口面積 0.043 m²
 風葉輪直徑 0.250m

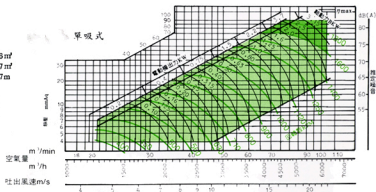
淺綠色 A 級
 深綠色 B 級



JSS-#2

吸入口面積 0.096 m²
 吐出口面積 0.077 m²
 風葉輪直徑 0.347m

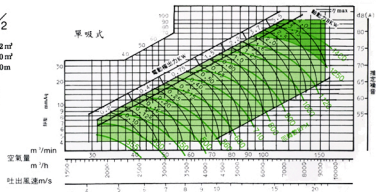
淺綠色 A 級
 深綠色 B 級



JSS-#2 1/2

吸入口面積 0.162 m²
 吐出口面積 0.120 m²
 風葉輪直徑 0.420m

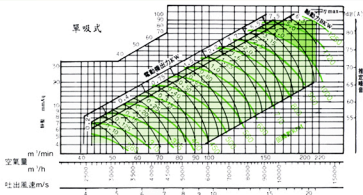
淺綠色 A 級
 深綠色 B 級



JSS-#3

吸入口面積 0.216 m²
吐出口面積 0.173 m²
風葉輪直徑 0.497m

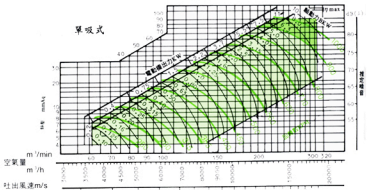
淺綠色 A級
深綠色 B級



JSS-#3 1/2

吸入口面積 0.273 m²
吐出口面積 0.235 m²
風葉輪直徑 0.584m

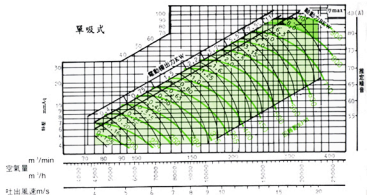
淺綠色 A級
深綠色 B級



JSS-#4

吸入口面積 0.353 m²
吐出口面積 0.309 m²
風葉輪直徑 0.650m

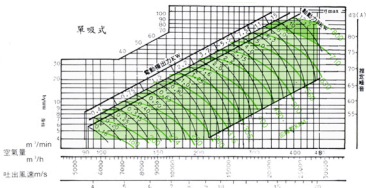
淺綠色 A級
深綠色 B級



JSS-#4^{1/2}

吸入口面積 0.442 m²
吐出口面積 0.387 m²
風葉輪直徑 0.730m

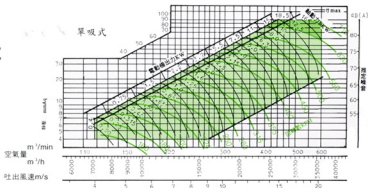
■ A級
■ B級



JSS-#5

吸入口面積 0.567 m²
吐出口面積 0.495 m²
風葉輪直徑 0.800m

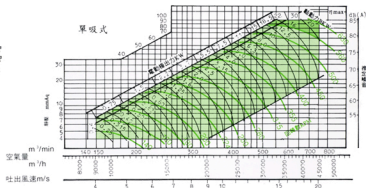
■ A級
■ B級



JSS-#5^{1/2}

吸入口面積 0.708 m²
吐出口面積 0.620 m²
風葉輪直徑 0.900m

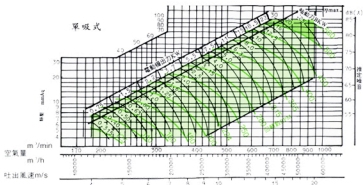
■ A級
■ B級



JSS-#6

吸入口面積 0.882 m²
吐出口面積 0.773 m²
風葉輪直徑 1.000m

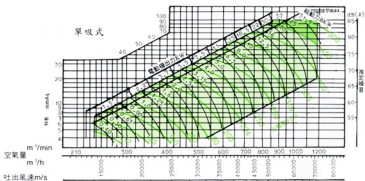
A級
 B級



JSS-#7

吸入口面積 1.094 m²
吐出口面積 0.978 m²
風葉輪直徑 1.120m

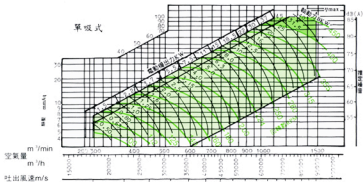
A級
 B級



JSS-#8

吸入口面積 1.368 m²
吐出口面積 1.216 m²
風葉輪直徑 1.250m

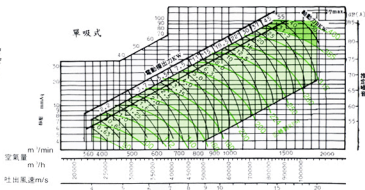
A級
 B級



JSS-#9

吸入口面積 1.767 m²
吐出口面積 1.537 m²
風葉輪直徑 1.400m

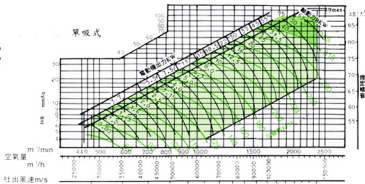
淺綠色 A級
深綠色 B級



JSS-#10

吸入口面積 2.270 m²
吐出口面積 1.947 m²
風葉輪直徑 1.600m

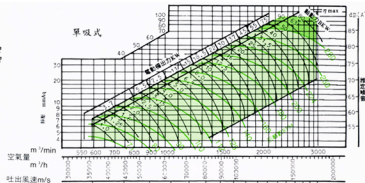
淺綠色 A級
深綠色 B級



JSS-#11

吸入口面積 2.835 m²
吐出口面積 2.442 m²
風葉輪直徑 1.800m

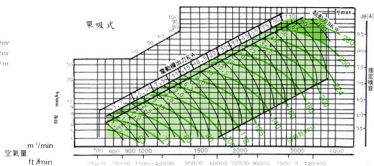
淺綠色 A級
深綠色 B級



JSS-#12

吸入口面積 3.530m²
吐出口面積 3.090m²
風葉輪直徑 2.000m

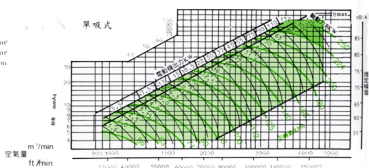
■ A級
■ B級



JSS-#14

吸入口面積 4.374m²
吐出口面積 3.910m²
風葉輪直徑 2.240m

■ A級
■ B級



JSS-#16

吸入口面積 5.515m²
吐出口面積 4.902m²
風葉輪直徑 2.500m

■ A級
■ B級

