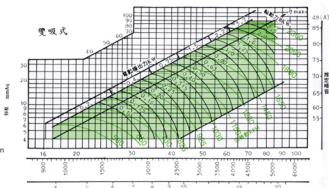


JSD-#1 1/2

吸入口面積 0.101 m²
吐出口面積 0.072 m²
風葉輪直徑 0.250 m

A級
B級

m³/min
空氣量
m³/h
吐出風速m/s

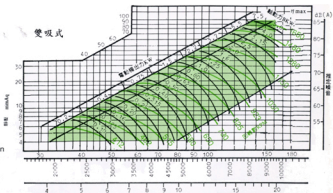


JSD-#2

吸入口面積 0.192 m²
吐出口面積 0.128 m²
風葉輪直徑 0.347 m

A級
B級

m³/min
空氣量
m³/h
吐出風速m/s

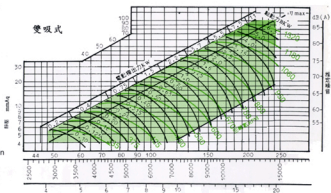


JSD-#2 1/2

吸入口面積 0.282 m²
吐出口面積 0.198 m²
風葉輪直徑 0.420 m

A級
B級

m³/min
空氣量
m³/h
吐出風速m/s

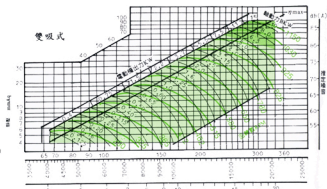


JSD-#3

吸入口面積 0.393 m²
吐出口面積 0.288 m²
葉輪直徑 0.497m

A級
B級

m³/min
空氣量
m³/h
吐出風速m/s

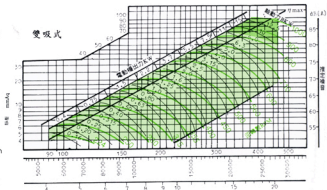


JSD-#3 1/2

吸入口面積 0.539 m²
吐出口面積 0.389 m²
葉輪直徑 0.584m

A級
B級

m³/min
空氣量
m³/h
吐出風速m/s

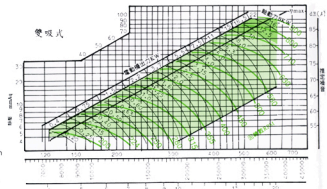


JSD-#4

吸入口面積 0.706 m²
吐出口面積 0.520 m²
葉輪直徑 0.650m

A級
B級

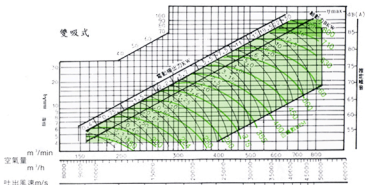
m³/min
空氣量
m³/h
吐出風速m/s



JSD-#4 1/2

吸入口面積 0.884 m²
吐出口面積 0.667 m²
風葉輪直徑 0.730m

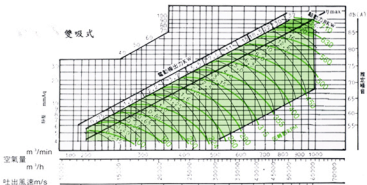
 A級
 B級



JSD-#5

吸入口面積 1.136 m²
吐出口面積 0.825 m²
風葉輪直徑 0.800m

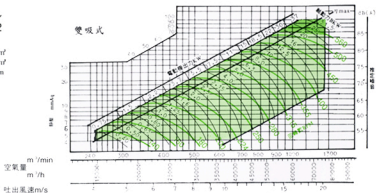
 A級
 B級



JSD-#5 1/2

吸入口面積 1.418 m²
吐出口面積 1.036 m²
風葉輪直徑 0.900m

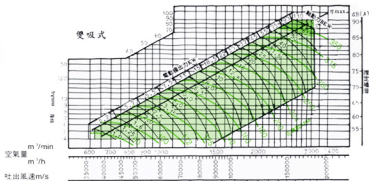
 A級
 B級



JSD-#9

吸入口面積 3.534 m²
吐出口面積 2.610 m²
風葉輪直徑 1.400m

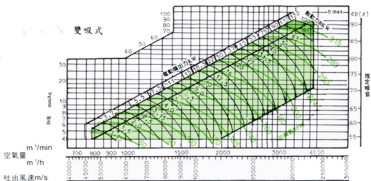
- A級
- B級



JSD-#10

吸入口面積 4.540 m²
吐出口面積 3.300 m²
風葉輪直徑 1.600m

- A級
- B級



JSD-#11

吸入口面積 5.671 m²
吐出口面積 4.144 m²
風葉輪直徑 1.800m

- A級
- B級

